

03



03 COMPUTER- & MEDIENMÖBEL

- 03.1 Notebook- & Tabletaufbewahrung ab **106**
- 03.2 Computertische ab **114**
- 03.3 Computerschränke ab **134**
- 03.4 Medienwagen & -schränke ab **138**



03

COMPUTER- & MEDIENMÖBEL



03.1



NOTEBOOKWAGEN

Notebookwagen PLUS 16

- Abschließbare Türen hinten und vorne
- Ausreichend für 16 Notebooks oder 32 Tablet-PCs
- Inkl. 2 Steckdosenleisten mit jeweils 9 Steckdosen, getrennt an- & abschaltbar
- Fahrbar auf 4 Rollen, 2 feststellbar
- Innenfach passend für Geräte bis 17"
- Maße, B/H/T: 135 x 99 x 60 cm

Mit 16 Teleskopauszügen

- Auszugsbreite: 51,6 cm

LTLP 16Z # 1.498,00 / 1.782,62 €

Mit 16 Einlegeböden

- Einlegebodenbreite: 54,1 cm

LTLP 16B # 1.185,00 / 1.410,15 €

Notebookwagen PLUS 24 (ohne Abbildung)

wie links beschrieben, jedoch:

- Ausreichend für 24 Notebooks oder 48 Tablet-PCs
- Inklusive 4 Steckdosenleisten mit jeweils 6 Steckdosen, getrennt an- & abschaltbar
- Maße, B/H/T: 135 x 137,5 x 60 cm

Mit 24 Teleskopauszügen

- Auszugsbreite: 51,6 cm

LTLP 24Z # 2.109,00 / 2.509,71 €

Mit 24 Einlegeböden

- Einlegebodenbreite: 54,1 cm

LTLP 24B # 1.729,00 / 2.057,51 €



Wahlweise
mit Teleskop-
auszügen oder
Einlegeböden.



Praktischer Griff



Kabeldurchlass

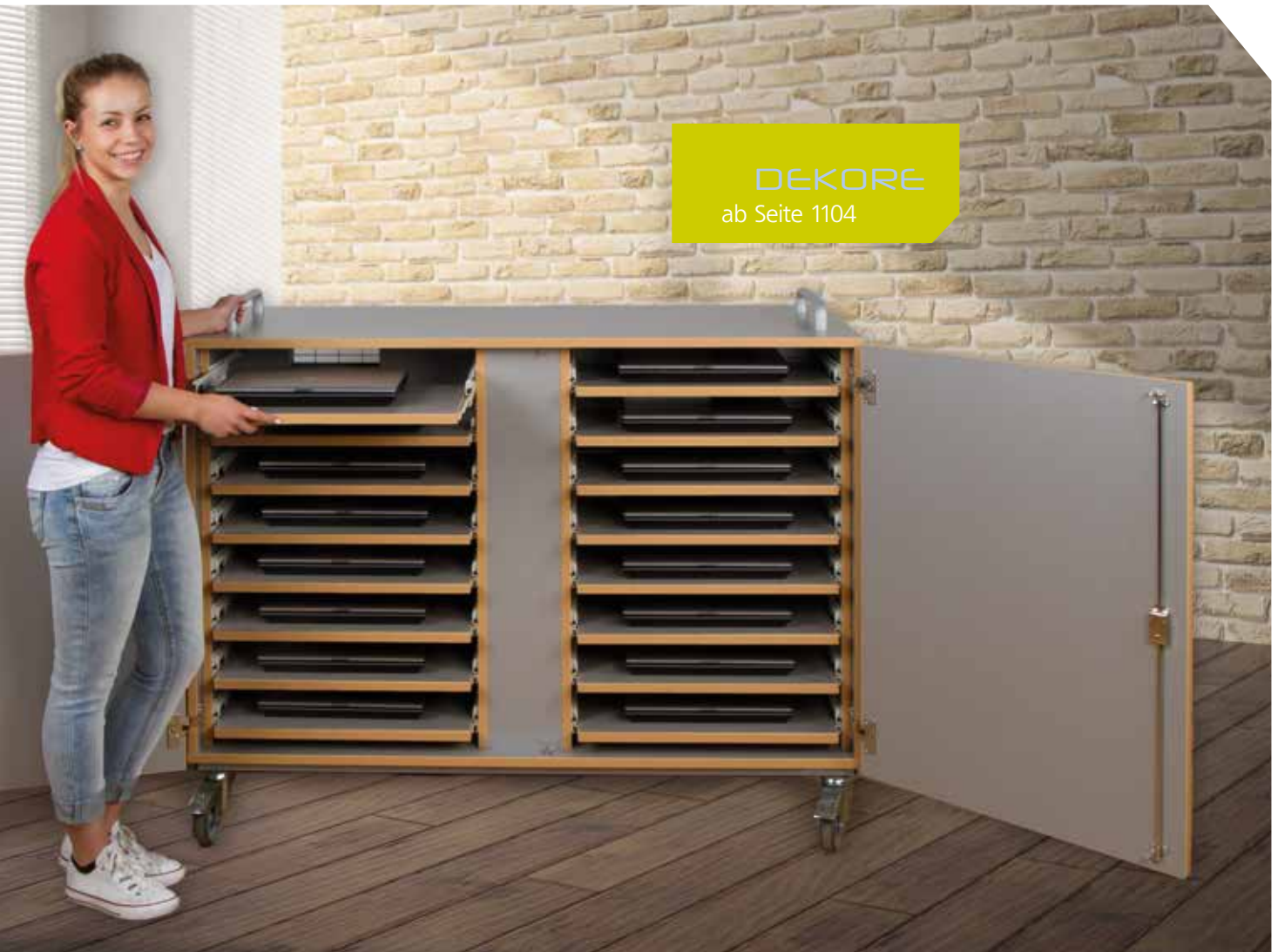


Abbildung zeigt: Notebookwagen LTLP 16Z,
von hinten mit geschlossenen Türen, Sonderdekor



Abbildung zeigt:
Notebookwagen LTLP 16Z,
von vorne mit geschlossenen
Türen, Sonderdekor

NOTEBOOK- & TABLETAUFBEWAHRUNG



DEKORE
ab Seite 1104

Optional erhältliches Zubehör



1 W-LAN Access Point für kabelloses Internet

- NETGEAR N300 Wireless Router
- Geschwindigkeit bis zu 300 Mbps
- 1 WAN-Anschluss, 4 LAN-Anschlüsse
- Einfache Installation ohne CD

Maße, B/H/T: 17,3 x 11,6 x 3,3 cm

LTL-NET # 71,50 / 85,09 €

2 24-Port Splitter für Netzwerkanschluss

- TP-LINK 24-Port Gigabit Smart
- Switch mit 4 Kombi SFP-Anschlüssen
- 24 10/ 100/ 1000 Mbps RJ45 Anschlüsse
- 48 Gbps Kapazität
- Ohne Lüfter für geräuschlosen Betrieb

Maße, B/H/T: 44 x 18 x 4,4 cm

LTL-LAN # 248,00 / 295,12 €

3 Programmierbare Steckdosenleiste

- 4 unabhängig programmierbare Stromkreise
- Wahlweise mit USB- oder WLAN-Schnittstelle
- Einfache Programmierung über PC, inkl. Treiber Software

Mit USB-Schnittstelle

LTL-USB # 128,00 / 152,32 €

Mit WLAN-Schnittstelle

LTL-WLAN # 189,00 / 224,91 €

03.1



NOTEBOOKWAGEN &

DEKORE
ab Seite 1104



Abbildung zeigt: Notebookschrank LTL 18Z



Dieser Schrank ist zur Unterbringung von 16 Notebooks oder 32 Tablet-PCs geeignet!

Notebookschrank

- Mit 2 Flügeltüren, abschließbar
- Ausreichend für 16 Geräte
- Inklusive 2 Steckdosenleisten mit jeweils 9 Steckdosen, getrennt an- & abschaltbar
- Fahrbar auf 4 Rollen, 2 feststellbar
- Innenfach passend für Geräte bis 15"
- Maße, B/H/T: 110 x 125 x 42 cm

Mit 16 Teleskopauszügen, Breite: 39 cm

LTL 18Z	Ihr Preis statt** 1.374,00 / 1.635,06 €
	1.089,00 / 1.295,91 €

Mit 16 Einlegeböden, Breite: 43,4 cm

LTL 18B	Ihr Preis statt** 988,00 / 1.175,72 €
	829,00 / 986,51 €

Notebookschrank XXL (ohne Abbildung)

wie links beschrieben, jedoch:

- Innenfach: 50 cm breit, passend für Geräte bis 17"

Mit 16 Teleskopauszügen,

Gesamtmaße Schrank, B/H/T: 135 x 125 x 42 cm

LTL 18Z-50	Ihr Preis statt** 1.499,00 / 1.783,81 €
	1.255,00 / 1.493,45 €

Mit 16 Einlegeböden,

Gesamtmaße Schrank, B/H/T: 125 x 125 x 42 cm

LTL 18B-50	Ihr Preis statt** 1.089,00 / 1.295,91 €
	909,00 / 1.081,71 €

Zubehör



Schaltbare 9-fach Steckdosenleiste

E 9 # 24,90 / 29,63 €



Programmierbare Steckdosenleiste

Ab 2 9-fach Steckdosen

LTL-USB # 128,- / 152,32 €

NOTEBOOK- & TABLEAUFBEWAHRUNG

Zur optimalen Belüftung verwenden wir eine Stufenlüftung. Je ein Lüftungsgitter unten & oben in der Rückwand sorgen für eine optimale Zirkulation. Die Rückwand ist 10 cm nach innen versetzt, dadurch bildet sich keine Stauhitz, die Luft kann nach oben entweichen.



Zu dem bietet das Regal auf der Rückseite viel Platz für Kabel und Zubehör.

Notebookregal für bis zu 13 Notebooks.

Stellen Sie 2 nebeneinander, haben Sie genug Platz für Notebooks von 25 Schülern & das Lehrernotebook.



DEKORE
ab Seite 1104

NOTEBOOKREGAL



JEDES NETZTEIL IM EIGENEN FACH

In beiden Mittelwänden befinden sich senkrechte Schlitze – so können Sie ganz schnell & einfach verkabeln.

Notebookregal

Offenes Regal mit 13 Fächern passend für Geräte bis 17". Daneben befinden sich 13 Fächer für die zugehörigen Netzteile (Maße, B/T: 12 x 34 cm). Rückwand 10 cm nach innen versetzt, 2 Lüftungsgitter. 2 x 8 Steckdosenplätze, 2 Steckdosenleisten, separat schaltbar.

Feststehend, Maße,
B/H/T: 80 x 150 x 50 cm

Steckdosenleisten links,
Notebookfächer rechts
LTL-NT13RSL # 619,00 / 736,61 €

Steckdosenleisten rechts,
Notebookfächer links
LTL-NT13RSR # 619,00 / 736,61 €

Fahrbar, Maße,
B/H/T: 80 x 163 x 50 cm,
zusätzlicher Stahlrahmen, 4 belastbare
Stahlrollen, 2 davon feststellbar

Steckdosenleisten links,
Notebookfächer rechts
LTL-NT13RLF # 719,00 / 852,04 €

Steckdosenleisten rechts,
Notebookfächer links
LTL-NT13RRF # 719,00 / 852,04 €

03.1



NOTEBOOKTOWER

Dieser Notebooktower bietet bis zu 13 Notebooks Platz.

Der Korpus und die große Tür werden in einer Farbe geliefert, die kleine Tür kann andersfarbig bestellt werden – das sorgt für das „gewisse Etwas“. Bitte geben Sie dann bei Ihrer Bestellung das zweite Dekor mit an. Wird nur ein Dekor angegeben, wird der Tower komplett in diesem Dekor gefertigt und geliefert.

Der besondere Clou – hinter der schmalen Tür verstecken sich die Netzteile der Notebooks. Sie bleibt abgeschlossen, so kommen die Schüler nicht an die Netzteile, wenn Sie die Notebooks herausnehmen.

Stellen Sie 2 der Wagen nebeneinander und Sie haben genug Platz für die Notebooks von 25 Schülern und das Lehrernotebook.

Neben jedem Notebookfach (lichtes Maß, B/T: 50 x 34 cm) befindet sich ein separates Fach (lichtes Maß, B/T: 12 x 34 cm) für das Netzteil.



2



Rolle

Fahrbarer Notebooktower

Schrank wie rechts bei Notebooktower mit Türen beschrieben, jedoch fahrbar. 4 stabile Stahlrollen, davon 2 feststellbar.

Maße, B/H/T: 80 x 150 x 50 cm

Steckdosenleisten links,
Notebookfächer rechts

LTL-NT13TSLF # 849,00 / 1.010,31 €

Steckdosenleisten rechts,
Notebookfächer links

LTL-NT13TSRF # 849,00 / 1.010,31 €



Netzteil ins Fach, Kabel durch die Wand ans Notebook, Stecker in die Steckdose – fertig.

NOTEBOOK- & TABLETAUFBEWAHRUNG



Aufsatzschrank für den Notebooktower

Der Aufsatzschrank ergänzt den Notebooktower auf die Standardhöhe unserer Schränke – 190 cm.

Mit Kabeldurchlass in der Rückwand. Die Belüftung erfolgt durch die Rückwand nach oben.

Maße, B/H/T: 80 x 40 x 50 cm

I Kleine Tür links, große Tür rechts

LTL-NT13AL 145,00 / 172,55 €

Kleine Tür rechts, große Tür links

LTL-NT13AR 145,00 / 172,55 €

Notebooktower mit Türen

Schrank mit 13 Fächern für Notebooks:

Maße, B/T: 50 x 34 cm und nebenliegend 13 Fächer für die zugehörigen Netzteile: Maße, B/T: 12 x 34 cm. Rückwand 10 cm nach innen versetzt, 2 Lüftungsgitter. 2 x 8 Steckdosenplätze, 2 Steckdosenleisten, separat schaltbar.

Maße, B/H/T: 80 x 150 x 50 cm

e Steckdosenleisten links, Notebookfächer rechts

LTL-NT13TSL # 779,00 / 927,01 €

Steckdosenleisten rechts, Notebookfächer links

LTL-NT13TSR # 779,00 / 927,01 €

Richtige Belüftung ist ein wichtiges Thema!

Zur optimalen Belüftung verwenden wir eine Stufenlüftung. Je ein Lüftungsgitter unten und oben in der Rückwand sorgen für eine optimale Zirkulation. Die Rückwand ist 10 cm nach innen versetzt, dadurch bildet sich vor der Wand keine Stauhitze. Durch den verkürzten Deckel kann die Luft nach oben entweichen. Auf der Rückseite können z.B. W-LAN Router oder Netzwerkverteiler montiert werden.



NOTEBOOKWAGEN



Notebookwagen aus Metall

- 4 leichtlaufende Rollen, vordere mit Bremsen, hintere extra groß – somit auch zum Treppensteigen geeignet
- Wagen bei Bedarf komplett abschließbar: Frontklappe, hintere Klappe, Top-Box und Wandarretierung separat abschließbar (Schlösser optional erhältlich)
- Ausreichend für 14 Notebooks
- Farbe: RAL 9006 Weißaluminium, pulverbeschichtet
- Inkl. diebstahlsicherer Wandhalterung

Maße, B/H/T: 56 x 107 x 68 cm

Maß Innenfach, B/H/T: 33 x 5 x 46 cm, für Geräte bis 17"

LTLM-14 # 749,00 / 891,31 €

4 Verschlussmöglichkeiten sichern den kompletten Wagen. Schlösser bitte zusätzlich bestellen.



Sichern Sie Ihre Geräte gegen Diebstahl – befestigen Sie den Wagen einfach an der Wand!



Zubehör

Sicherheitsvorhängeschloss



1 Stück
SCHLISS-VH
13,50 / 16,07 €

4 Stück im Set
SCHLISS-VH4
45,00 / 53,55 €



Schaltbare 9-fach Steckdosenleiste

E 9 # 24,90 / 29,63 €



Programmierbare Steckdosenleiste

Ab 2 9-fach Steckdosen
LTL-USB # 128,- / 152,32 €

NOTEBOOK- & TABLETAUFBEWAHRUNG

FÜR 28
TABLET-PCs



FÜR 14
NOTEBOOKS



03.2



IT'S MAGIC



FÜR 1
PERSON

It's Magic – Computertische

nehmen Flachbildschirme bis 19" auf. Monitor, Tastatur und Maus lassen sich versenken. Abschließbar, robust, langlebig – praktisch! Auf der Rückseite der abschließbaren Box befindet sich ein Kabelausschuss für Monitor-, Tastatur-, Maus und Stromkabel.



VIEL KNIEFREIHEIT



DREHSTÜHLE
ab Seite 940

It's Magic Einertisch

Stahlgestell in RAL 7035 Lichtgrau, melaminbeschichtete Spanplatte in Dekor Grau.
Maße Klappe: 60 x 50 cm,
Abmessungen Tastaturablage: 60 x 24 cm

1 Ohne Halterung für PC Gehäuse,
Maße, B/H/T: 100 x 72 x 80 cm

CTP-88 Ihr Preis statt** 549,00 / 653,31 €
519,00 / 617,61 €

2 Inklusive Halterung für PC Gehäuse,
Maße, B/H/T: 120 x 72 x 80 cm

CTP-128 Ihr Preis statt** 619,00 / 736,61 €
585,00 / 696,15 €

COMPUTERTISCHE



FÜR 2
PERSONEN

2

DEKORE

ab Seite 1104

COMPUTERTISCHE



It's Magic Zweiertisch

Stahlgestell in RAL 7035 Lichtgrau, melaminbeschichtete Spanplatte in Dekor Grau.

Maße Klappe: 60 x 50 cm,

Abmessungen Tastaturablage: 60 x 24 cm

1 Ohne Halterungen für PC Gehäuse

Maße, B/H/T: 160 x 72 x 80 cm

Ihr Preis statt** 989,00 / 1.176,91 €
CTP-168 889,00 / 1.057,91 €

2 Mit 2 Halterungen für PC Gehäuse,

Maße, B/H/T: 200 x 72 x 80 cm

Ihr Preis statt** 1.149,00 / 1.367,31 €
CTP-208 1.089,00 / 1.295,91 €



Im Handum-
drehen entsteht
eine große,
ebene Arbeits-
fläche.

03.2



COMPUTERTISCHE &



Computertisch für 1 Schüler

Unter jedem Tisch befindet sich ein praktischer Kabelkanal aus Stahlblech inklusive einer 3er Steckdose mit 5 Meter Zuleitung. So können mehrere Tische in Reihe miteinander verkabelt werden und es ist immer ein Steckplatz frei für das Netzteil des Schülernotebooks oder Tablet-PCs. Die Kabel werden durch eine praktische Kabeldurchführung mittig hinten in der Tischplatte nach oben geführt.

Bitte geben Sie bei Ihrer Bestellung die Höhe (Seite 1138) & das Tischplatten-dekor (Seite 1104) mit an.

Maße, B/T: 80 x 80 cm

EDV 80-8BE.. 229,00 / 272,51 €

DEKORE
ab Seite 1104



NOTEBOOKSCHRÄNKE

Notebookschrank zur Wandmontage

- Herunterklappbare Frontklappe/ Arbeitsfläche mit Sicherheitsschloss
- 4 Ablagefächer, Innenbreite: 10 cm
- 2 verstellbare Einlegeböden
- Kabelmanagementfach mit Klappe unten
- Wandmontagehaken an der Rückseite
- Montagematerial nicht im Lieferumfang enthalten

Innenmaß Notebookfach, B/H/T: 47 x 38 x 18 cm

Gesamtmaße, B/H/T: 75 x 60 x 22 cm

LTLW-17 269,00 / 320,11 €



Abbildung zeigt:
Notebookschrank im Sonderdekor

COMPUTERTISCHE



EDV-Tisch EA 160 + CPU2L + CPU2R
Gestell RAL 5011 Stahlblau, Tischplatte:
Sonderdekor

**DEKORE &
RAL-FARBEN**
ab Seite 1102

Formschöner EDV-Tisch in Kufenform mit großvolumigem Blechkabelkanal.

Der Kabelkanal ist bequem zugänglich durch die nach vorne verschiebbare Tischplatte. Leichte Verbindung der Geräte durch serienmäßigen Steigkanal und Verbindungsmöglichkeit von Tisch zu Tisch durch seitliche Kabeldurchlässe in der Seitenwanne oben. Im Kabelkanal 3-fach Steckdose mit 5 m Sicherheitskabel. Lieferbar in fixer Höhe und höhenverstellbar.

Die Kabelführung vom Kanal zu den Geräten erfolgt über abgedeckte Kunststoffkabeldurchlässe in der Tischplatte. Vier Bodenausgleichsschrauben geben dem Tisch die nötige Standfestigkeit.



Tisch wie oben, aber mit nach außen gedrehten Computer-Halterungen.



EDV-Tisch EA 160 mit CPU2L und CUC 2223 (s. S. 930).

Towerhalterung

Links

CPU2L 95,00 / 113,05 €

Rechts

CPU2R 95,00 / 113,05 €

EDV-Tisch Modell EA

Nicht höhenverstellbar

Maße, B/H/T: 120 x 72 x 80 cm

EA 120 445,00 / 529,55 €

Maße, B/H/T: 160 x 72 x 80 cm

EA 160 475,00 / 565,25 €

Höhenverstellbar

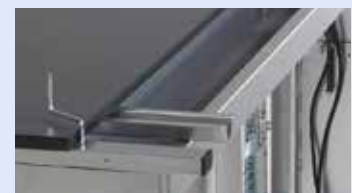
Mittels separater Handkurbel.

Maße, B/H/T: 120 x 67 – 83 x 80 cm

EAH 120 509,00 / 605,71 €

Maße, B/H/T: 160 x 67 – 83 x 80 cm

EAH 160 529,00 / 629,51 €



Blechkabelkanal

Standardmäßig mit einer 3-fach Steckdose ausgerüstet, optional mit 6-fach Steckdose lieferbar.

E 6 24,90 / 29,63 €

03.2



COMPUTERTISCHE

Freistehender Lehrerbürotisch

- Ergonomischer Steh- & Sitzarbeitsplatz
- Elektrisch höhenverstellbar (Hub: 50 cm)
- Schalter zur elektrischen Höhenverstellung
- Bodenplatte aus Stahl, 8 mm dick, RAL 9006 – Weißaluminium
- Arbeitshöhe ca. 66 – 132 cm

Maße, B/H/T: 160 x 80 x 90 cm

CCET01 # 997,00 / 1.186,43 €

Per Knopfdruck
höhenverstellbar

DEKORE
ab Seite 1104



Abbildung zeigt:
Sonderdekor



Computer Arbeitstisch

Höhe der Sichtblende: 46 cm, vorne rund auslaufend Kabeldurchlass mittig hinten in der Tischplatte. Im Blechkabelkanal integrierte 3-fach Steckdose mit 5 m Sicherheitskabel.

Tischhöhe 72 cm. Auch in DIN Größen lieferbar, bitte bei Bestellung angeben.

Größe „M“, B/T: 100 x 80 cm

TISB108R6BE 499,00 / 593,81 €

Größe „L“, B/T: 120 x 80 cm

TISB128R6BE 525,00 / 624,75 €



COMPUTERTISCHE

DEKORE
ab Seite 1104



COMPUTER- & MEDIAMÖBEL



FÜR 1
PERSON



Arbeits-tisch mit Sichtblende

Die Einsatzmöglichkeiten für diesen Tisch sind vielfältig. Überall, wo in Ruhe gearbeitet oder recherchiert werden soll, ist er goldrichtig. Beispielsweise in Räumen zur Freiarbeit, in Bibliotheken, Lehrerzimmern oder im Foyer oder auf den Fluren.

TJ

03.2



COMPUTERTISCHE

EDV-Tisch Modell EHR mit großem Holzkabelkanal

EDV-Tisch mit geschlossenem, groß dimensioniertem Holzkabelkanal (Querschnitt: 12 x 12 cm), mit fest installierter 3-fach Steckdose und 5 m Kabel. Ab einer Breite von 160 cm ausreichend für 2 Computerarbeitsplätze und mit 2 abschließbaren Computer-Unterbauten (optional).

Die Kabelzuführung erfolgt über Kunststoff-Kabeldurchlässe im Deckel. Hierdurch und durch die großen seitlichen Kabeldurchlassbohrungen ist eine leichte Verkettbarkeit der Tische gewährleistet.

Ein umlaufender Stahlrohrrahmen (komplett verschweißte Stahlrohrkonstruktion) und Tischbeine von 60 mm Ø verleihen den Tischen ihre hohe Stabilität.

Die Tische sind in 2 Tiefen lieferbar: 80 cm und 90 cm. Durch Höhenausgleichsschrauben lassen sich kleine Unebenheiten im Boden korrigieren. Der optional abschließbare Klappdeckel ist von hinten nach vorne zu öffnen.



RAL-FARBEN

ab Seite 1102



Holzkabelkanal, großvolumig

Von hinten zu öffnen, serienmäßig mit 3-fach Steckdose ausgestattet.



Ergänzen Sie die Computertische um den mobilen Druckerwagen von Seite 129.

Der Druckerwagen bietet Ihren Druck- & Arbeitsmaterialien genug Platz.

Der geschweißte Stahlrahmen sorgt für hohe Stabilität, der Wagen ist bis 150 kg belastbar.

COMPUTERTISCHE

EDV-Tisch Modell 200-9,
Gestell RAL 9006 Weißaluminium,
Tischplatte: Ahorn honig



DEKORE
ab Seite 1104

Tiefe 80 cm

B/H/T: 80 x 72 x 80 cm

EHR 80-8 317,00 / 377,23 €

B/H/T: 100 x 72 x 80 cm

EHR 100-8 339,00 / 403,41 €

B/H/T: 120 x 72 x 80 cm

EHR 120-8 369,00 / 439,11 €

B/H/T: 160 x 72 x 80 cm

EHR 160-8 389,00 / 462,91 €

B/H/T: 200 x 72 x 80 cm

EHR 200-8 425,00 / 505,75 €

Tiefe 90 cm

B/H/T: 90 x 72 x 90 cm

EHR 90-9 339,00 / 403,41 €

B/H/T: 100 x 72 x 90 cm

EHR 100-9 349,00 / 415,31 €

B/H/T: 120 x 72 x 90 cm

EHR 120-9 379,00 / 451,01 €

B/H/T: 160 x 72 x 90 cm

EHR 160-9 409,00 / 486,71 €

B/H/T: 200 x 72 x 90 cm

EHR 200-9 445,00 / 529,55 €

Zusatzausstattung

Schloss

Zum Abschließen des Kabelkanals

Schloss 25,90 / 30,82 €

Schalter

mit integrierter roter Kontrollleuchte

Schalter 63,90 / 76,04 €

6-fach Steckdose

optional statt 3-fach Steckdose

E 6 24,90 / 29,63 €

WIR EMPFEHLEN

Bei Anwendung unserer Computer-Holzunterbauten und Nutzung der Tische durch 2 Personen, ausschließlich die Tischbreite 200 cm und bei Nutzung durch 1 Person die Tischbreite 100 cm zu wählen. Die Holzunterbauten für diese Tische finden Sie auf Seite 124.

03.2



COMPUTERTISCHE

EDV-Tisch Modell EBR mit offenem Blechkabelkanal

Die Kabelzuführung erfolgt über Kunststoffrosetten in der Oberplatte. Ein umlaufender Stahlrohrrahmen (komplett verschweißte Stahlrohrkonstruktion) und Tischbeine von 60 mm Ø verleihen diesen Tischen ihre hohe Stabilität.

Die Tischplatten sind aus einer melaminharzbeschichteter Spanplatte. Standardfarben sind Buche, Buche hell, Ahorn, Weiß & Grau für die Holzteile und RAL 7035 Lichtgrau, RAL 8019 Graubraun & RAL 9006 Weißaluminium für die Metallteile. Gegen Mehrpreis sind weitere RAL-Farben und Holzdekore lieferbar (s. S. 1104).

Tisch wie rechts mit nach außen gedrehter Computerhalterung.



DEKORE
ab Seite 1104

Tiefe 80 cm

B/H/T: 80 x 72 x 80 cm

EBR 80-8 285,00 / 339,15 €

B/H/T: 100 x 72 x 80 cm

EBR 100-8 295,00 / 351,05 €

B/H/T: 120 x 72 x 80 cm

EBR 120-8 339,00 / 403,41 €

B/H/T: 160 x 72 x 80 cm

EBR 160-8 359,00 / 427,21 €

B/H/T: 200 x 72 x 80 cm

EBR 200-8 399,00 / 474,81 €

Tiefe 90 cm

B/H/T: 90 x 72 x 90 cm

EBR 90-9 305,00 / 362,95 €

B/H/T: 100 x 72 x 90 cm

EBR 100-9 317,00 / 377,23 €

B/H/T: 120 x 72 x 90 cm

EBR 120-9 349,00 / 415,31 €

B/H/T: 160 x 72 x 90 cm

EBR 160-9 379,00 / 451,01 €

B/H/T: 200 x 72 x 90 cm

EBR 200-9 425,00 / 505,75 €

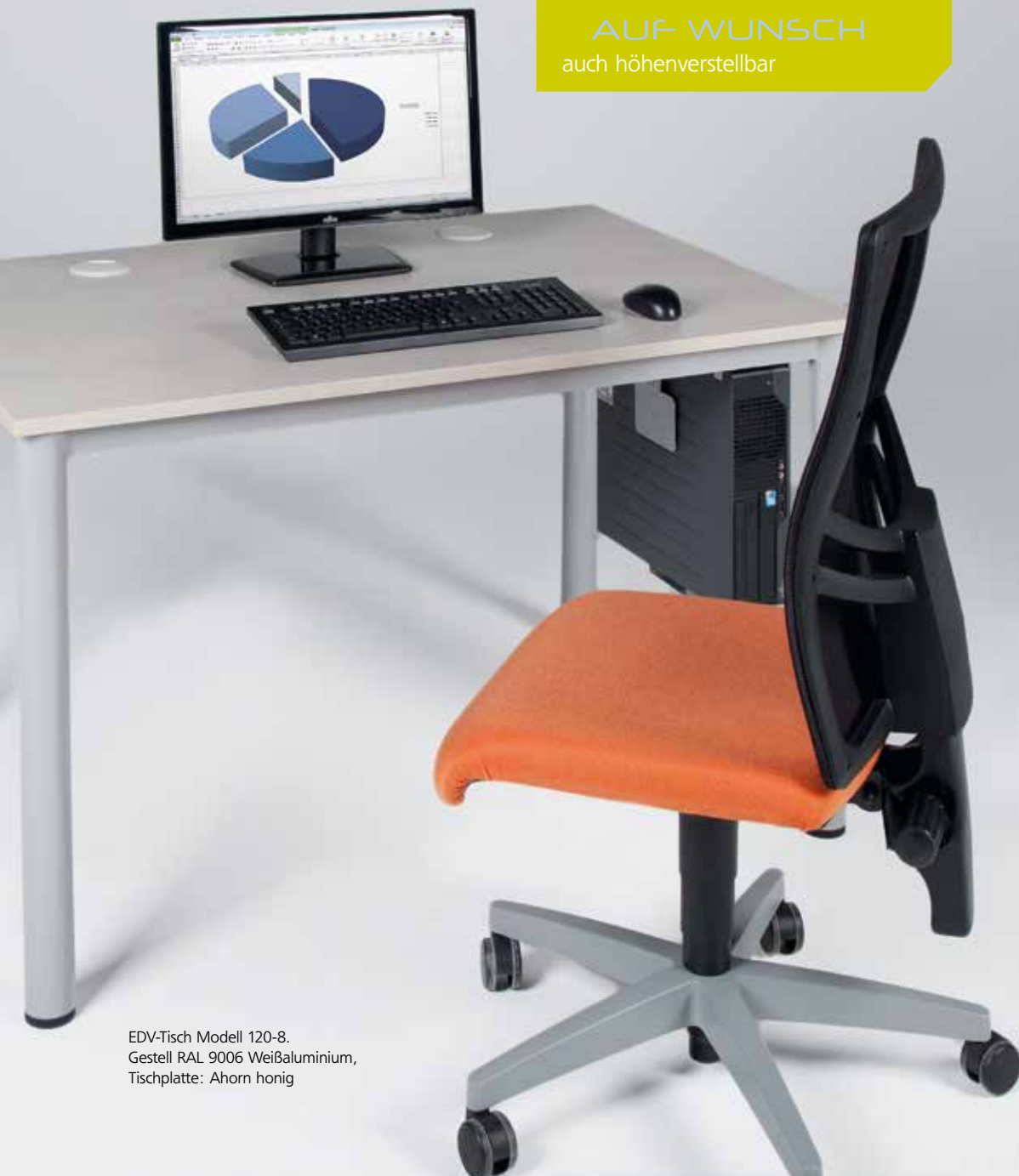


Blechkabelkanal

Der große Blechkabelkanal ist serienmäßig mit einer 3-fach Steckdose ausgerüstet, so können mehrere Tische verbunden werden.

COMPUTERTISCHE

AUF WUNSCH
auch höhenverstellbar



EDV-Tisch Modell 120-8.
Gestell RAL 9006 Weißaluminium,
Tischplatte: Ahorn honig

Zubehör



6-fach Steckdose

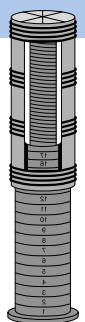
optional statt 3-fach Steckdose

E 6 24,90 / 29,63 €

Höhenverstellung

Die günstige Höhenverstellung für variable Tischhöhen von 58 – 72 cm oder 72 – 86 cm. Die stufenlose Höhenverstellung erfolgt durch Herausdrehen des Spezial-Stellfußes. Bitte vermerken Sie eine 14 hinter der jeweiligen Artikelnummer. Mehrpreis für 4 Füße

14 64,90 / 77,23 €



03.2



PC-HALTERUNGEN



Computer-Halterung

Passend für einen Computer bis 50 cm Höhe und 25 cm Breite.

Links unter dem Tisch befestigt, bitte Art Nr. CPU1L zusätzlich angeben.

CPU1L 95,00 / 113,05 €



Rechts unter dem Tisch befestigt, bitte Art Nr. CPU1R zusätzlich angeben.

CPU1R 95,00 / 113,05 €



Computer-Halterung

Zum Nachrüsten vorhandener Tische, passend für Computer bis 25 cm Breite, höhenverstellbar von 45 – 50 cm, einfachste Montage und hohe Stabilität durch großflächige Montageplatte.

CPU01 95,00 / 113,05 €



Computer-Holzunterbau

Abschließbare Holzunterbauten zur staubfreien und sicheren Unterbringung Ihres Computers.

Lüftungsschlitze in Tür und Rückwand verhindern eine Überhitzung der Geräte.



Computer Unterbau links

CPUHL 137,00 / 163,03 €

Computer Unterbau rechts

CPUHR 137,00 / 163,03 €



Computer-Caddy

Unser Computer-Roller macht Ihre Zentraleinheit mobil, z.B. unter oder neben unseren EDV-Tischen.

Geeignet für Breiten von 17 bis 25 cm.

CPU-C 137,00 / 163,03 €



Tastaturauszug

Falls der Tastaturauszug nicht zur nachträglichen Montage gewünscht wird (Montagematerial liegt bei), sondern in Kombination mit unseren Tischen, geben Sie bitte bei Auftragserteilung an, ob wir den Auszug links, mittig oder

rechts unter der Tischplatte anbringen sollen.

Größe der Tastaturstellfläche,

B/T: 52 x 25 cm

TAZ 85,00 / 101,15 €

COMPUTERTISCHE



EDV-Schreibtisch Modell EBR 160-8, links mit CPU1L (optional), rechts mit Schreibtischunterbau SCH-R (optional). Gestell RAL 9006 Weißaluminium, Tischplatte: Sonderdekor

DEKORE & RAL-FARBEN
ab Seite 1102

Schreibtischunterbau für unsere EDV-Tische

Wir bieten Ihnen einen abschließbaren Unterbau für unseren Tisch an, oben ein abschließbarer Schub und unten mit abschließbarer Tür, mit 1 verstellbaren Boden, zur Befestigung links oder rechts unter der Tischplatte.

Außenmaße, B/H/T: 44 x 58 x 60 cm

Zur Montage links unter der Tischplatte

SCH-L 229,00 / 272,51 €

Zur Montage rechts unter der Tischplatte

SCH-R 229,00 / 272,51 €

Bestellbeispiel für oben abgebildete Tischvariante:

EBR 160-8 + CPU 1 L + SCH-R



Optionaler Schreibtischunterbau

Alle unsere Tische der Serie EHR mit geschlossenem Holzkabelkanal (S. 120) & EBR mit leicht zugänglichem offenem Kabelkanal (S. 122) ist zusätzlich mit großem fest montiertem Schreibtischunterbau lieferbar.

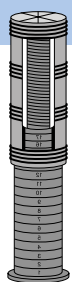
Zubehör

Höhenverstellung

Günstige Höhenverstellung für variable Tischhöhen von 58 – 72 cm oder 72 – 86 cm. Die stufenlose Höhenverstellung erfolgt durch Herausdrehen des Spezial-Stellfußes. Bitte vermerken Sie eine 14 hinter der jeweiligen Artikelnummer. Mehrpreis für 4 Füße

14

64,90 / 77,23 €



03.2



COMPUTERTISCHE

EDV-Tisch mit Holzkabelkanal, stabiles Profilrohruntergestell – Tischbeine mit abgerundeten Außenkanten.

Im hinteren Bereich befindet sich ein Kabelkanal mit aufklappbarem Deckel zum leichten Anschließen der Geräte. Im Kabelkanal befindet sich eine 3-fach Steckdose, die so ausgelegt ist, dass mehrere Tische in der Reihe miteinander verbunden werden können.

Die Tischplatten sind aus melaminharzbeschichtetem Holz. Standardfarben sind Buche, Buche hell, Ahorn, Weiß & Grau für die Holzteile und RAL 7035 Lichtgrau, RAL 8019 Graubraun & RAL 9006 Weißaluminium für die Metallteile. Gegen Mehrpreis sind weitere RAL-Farben & Holz-Dekore lieferbar (ab S. 1102).



EDV 160 LR mit CPU1L (optional)

ZUBEHÖR
Seite 124

EDV-Tisch mit Unterschrank

mit Sichtblende und seitlich angehängtem Schrank, innen mit Ordnerfach, abschließbar mit Sicherheitsschloss.

Tiefe 80 cm

B/H/T: 120 x 72 x 80 cm

Schrank rechts aufgehängt

EDV 120-8LR 549,00 / 653,31 €

Schrank links aufgehängt

EDV 120-8LL 549,00 / 653,31 €

B/H/T: 160 x 72 x 80 cm

Schrank rechts aufgehängt

EDV 160-8LR 614,00 / 730,66 €

Schrank links aufgehängt

EDV 160-8LL 614,00 / 730,66 €

Tiefe 90 cm

B/H/T: 120 x 72 x 90 cm

Schrank rechts aufgehängt

EDV 120-9LR 569,00 / 677,11 €

Schrank links aufgehängt

EDV 120-9LL 569,00 / 677,11 €

B/H/T: 160 x 72 x 90 cm

Schrank rechts aufgehängt

EDV 160-9LR 635,00 / 755,65 €

Schrank links aufgehängt

EDV 160-9LL 635,00 / 755,65 €

Zusatzausstattung

Schloss

Zum Abschließen des Kabelkanals

Schloss 25,90 / 30,82 €

Schalter

mit integrierter roter Kontrollleuchte

Schalter 63,90 / 76,04 €



6-fach Steckdose

optional statt 3-fach Steckdose

E 6 24,90 / 29,63 €

COMPUTERTISCHE



DEKORE &
RAL-FARBEN
ab Seite 1102

EDV 160-8, Tischgestell RAL 7035 Lichtgrau,
Dekor: Ahorn Honig



Kabelkanal aufgeklappt



Kabelkanal geschlossen

EDV-Tisch

Tiefe 80 cm

B/H/T: 80 x 72 x 80 cm

EDV 80-8 275,00 / 327,25 €

B/H/T: 120 x 72 x 80 cm

EDV 120-8 317,00 / 377,23 €

B/H/T: 160 x 72 x 80 cm

EDV 160-8 369,00 / 439,11 €

Tiefe 90 cm

B/H/T: 90 x 72 x 90 cm

EDV 90-9 295,00 / 351,05 €

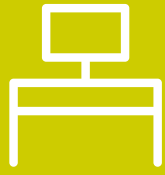
B/H/T: 120 x 72 x 90 cm

EDV 120-9 339,00 / 403,41 €

B/H/T: 160 x 72 x 90 cm

EDV 160-9 389,00 / 462,91 €

03.2



COMPUTERTISCHE &



**DEKORE &
RAL-FARBEN**
ab Seite 1102

Stabiles Profilrohruntergestell, Tischbeine mit abgerundeten Außenkanten. Im hinteren Bereich befindet sich ein offener Blechkabelkanal mit 3-fach Steckdose. Tischplatten aus melaminharzbeschichtetem Holz, Standarddekore: Buche, Buche hell, Ahorn, Weiß & Grau. Standard-RAL: 7035 Lichtgrau, RAL 8019 Graubraun oder RAL 9006 Weißaluminium. Weitere RAL-Farben & Dekore gegen Mehrpreis lieferbar (s. S. 1102).

EDV-Tisch

Tiefe 80 cm

B/H/T: 80 x 72 x 80 cm

EDV 80-8B 199,00 / 236,81 €

B/H/T: 120 x 72 x 80 cm

EDV 120-8B 209,00 / 248,71 €

B/H/T: 160 x 72 x 80 cm

EDV 160-8B 255,00 / 303,45 €

Tiefe 90 cm

B/H/T: 80 x 72 x 90 cm

EDV 80-9B 209,00 / 248,71 €

B/H/T: 120 x 72 x 90 cm

EDV 120-9B 229,00 / 272,51 €

B/H/T: 160 x 72 x 90 cm

EDV 160-9B 264,00 / 314,16 €

EDV-Tisch mit Unterschrank

Mit Sichtblende und seitlich montiertem Schrank, innen mit Ordnerfach, abschließbar mit Sicherheitsschloss.

Tiefe 80 cm

B/H/T: 120 x 72 x 80 cm

Schrank rechts aufgehängt

EDV 120-8LRB 445,00 / 529,55 €

Schrank links aufgehängt

EDV 120-8LLB 445,00 / 529,55 €

B/H/T: 160 x 72 x 80 cm

Schrank rechts aufgehängt

EDV 160-8LRB 487,00 / 579,53 €

Schrank links aufgehängt

EDV 160-8LLB 487,00 / 579,53 €



Detail Blechkabelkanal

Tiefe 90 cm

B/H/T: 120 x 72 x 90 cm

Schrank rechts aufgehängt

EDV 120-9LRB 455,00 / 541,45 €

Schrank links aufgehängt

EDV 120-9LLB 455,00 / 541,45 €

B/H/T: 160 x 72 x 90 cm

Schrank rechts aufgehängt

EDV 160-9LRB 509,00 / 605,71 €

Schrank links aufgehängt

EDV 160-9LLB 509,00 / 605,71 €

DEKORE
ab Seite 1104



MOBILER DRUCKERWAGEN

Selbst für große und schwere Drucker ist unser mobiler Druckerwagen bestens gerüstet.

Der geschweißte Stahlrahmen sorgt für hohe Stabilität, der Wagen ist bis 150 kg belastbar. In den Schrank mit 2 abschließbaren Schiebetüren passt jede Menge Papier. 4 leicht laufende Schwerlastrollen, 2 davon feststellbar.



Fahrbarer Druckertisch

Fest verschweißter Stahlrahmen, 4 Schwerlastrollen, 2 davon feststellbar. Abschließbare Schiebetüren. Im Schrank 2 verstellbare Einlegeböden.

Maße B/H/T: 90 x 70 x 60 cm

PT18-1RS 429,00 / 510,51 €



Stahlrahmen

Druckerwagen müssen unter Umständen hohe Gewichte tragen. In den Schrank passt viel Ersatzpapier. Daher statten wir unseren Wagen mit einem fest verschweißten Stahlrahmen aus die 4 hoch belastbaren Rollen sind ebenfalls für hohe Gewichte gewappnet. 2 der 4 Rollen sind feststellbar.

03.2



COMPUTERTISCHE



Auf Anfrage auch mit Aufsatzregal lieferbar

EDV-Tische in Kufenform aus fest verschweißtem Ovalrohr, mit Kabelkanal, wahlweise offener Blechkanal oder geschlossener Holzkabelkanal (Querschnitt: 12 x 12 cm).

Die Kabelzuführung erfolgt durch Kunststoffkabeldurchlässe im Deckel. Hierdurch und durch die großen seitlichen Kabeldurchlassbohrungen ist eine leichte Verkettbarkeit der Tische gewährleistet. Optional sind die Tische dieser Doppelseite auch mit Aufsatzregal lieferbar – sprechen Sie uns an.



Tastaturauszug

Falls der Tastaturauszug nicht zur nachträglichen Montage gewünscht wird (Montagematerial liegt bei), sondern in Kombination mit unseren Tischen, geben Sie bitte bei Auftragserteilung an, ob wir den Auszug links, mittig oder rechts unter der Tischplatte anbringen sollen.

Maße Tastaturstellfläche, B/T: 52 x 25 cm

TAZ 85,00 / 101,15 €



Leicht zugänglicher, offener Kabelkanal



EDV-Tisch Modell EBK 160-8 H, ausreichend für zwei Schüler-Computerarbeitsplätze.
Gestell RAL 3004 Purpurrot, Tischplatte Dekor Ahorn

EDV-Tisch mit Blechkanal

Nicht höhenverstellbar,

Tiefe: 80 cm

Maße, B/H: 80 x 72 cm

EBK 80-8 295,00 / 351,05 €

Maße, B/H: 120 x 72 cm

EBK 120-8 339,00 / 403,41 €

Maße, B/H: 160 x 72 cm

EBK 160-8 389,00 / 462,91 €

Tiefe: 90 cm

Maße, B/H: 90 x 72 cm

EBK 90-9 305,00 / 362,95 €

Maße, B/H: 120 x 72 cm

EBK 120-9 359,00 / 427,21 €

Maße, B/H: 160 x 72 cm

EBK 160-9 409,00 / 486,71 €

Höhenverstellbar,

Tiefe: 80 cm

Maße, B/H: 80 x 66 – 81 cm

EBK 80-8H 317,00 / 377,23 €

Maße, B/H: 120 x 66 – 81 cm

EBK 120-8H 369,00 / 439,11 €

Maße, B/H: 160 x 66 – 81 cm

EBK 160-8H 425,00 / 505,75 €

Tiefe: 90 cm

Maße, B/H: 90 x 66 – 81 cm

EBK 90-9H 339,00 / 403,41 €

Maße, B/H: 120 x 66 – 81 cm

EBK 120-9H 379,00 / 451,01 €

Maße, B/H: 160 x 66 – 81 cm

EBK 160-9H 445,00 / 529,55 €

COMPUTERTISCHE



EDV-Tisch Modell EHK 160-8 H, ausreichend für zwei Schüler-Computerarbeitsplätze Gestell RAL 3004 Purpurrot, Tischplatte Dekor Ahorn

EDV-Tisch

Nicht höhenverstellbar,
Tiefe: 80 cm

Maße, B/H: 80 x 72 cm

EHK 80-8 337,00 / 401,03 €

Maße, B/H: 120 x 72 cm

EHK 120-8 379,00 / 451,01 €

Maße, B/H: 160 x 72 cm

EHK 160-8 445,00 / 529,55 €

Tiefe: 90 cm

Maße, B/H: 90 x 72 cm

EHK 90-9 349,00 / 415,31 €

Maße, B/H: 120 x 72 cm

EHK 120-9 389,00 / 462,91 €

Maße, B/H: 160 x 72 cm

EHK 160-9 455,00 / 541,45 €

Höhenverstellbar,
Tiefe: 80 cm

Maße, B/H: 80 x 66 – 81 cm

EHK 80-8H 359,00 / 427,21 €

Maße, B/H: 120 x 66 – 81 cm

EHK 120-8H 409,00 / 486,71 €

Maße, B/H: 160 x 66 – 81 cm

EHK 160-8H 465,00 / 553,35 €

Tiefe: 90 cm

Maße, B/H: 90 x 66 – 81 cm

EHK 90-9H 369,00 / 439,11 €

Maße, B/H: 120 x 66 – 81 cm

EHK 120-9H 425,00 / 505,75 €

Maße, B/H: 160 x 66 – 81 cm

EHK 160-9H 487,00 / 579,53 €

HINWEIS

Die Tischplatten sind aus melaminharzbeschichtetem Holz. Standardfarben sind u. a. Buche und Grau für die Holzteile und RAL 7035 Lichtgrau und RAL 8019 Graubraun für die Metallteile.

Gegen Mehrpreis sind weitere RAL-Farben und Dekore lieferbar. Sie finden diese ab Seite 1102.

Zubehör

Abschließbarer Kabelkanal

Schloss 25,90 / 30,82 €

Schalter, mit integrierter roter Kontrolleuchte

Schalter 63,90 / 76,04 €



Kabelkanal

Von hinten zu öffnender Holz-kabelkanal mit 3-fach Steckdose. Optional: mit 6-fach Steckdose

E 6 24,90 / 29,63 €

03.2



COMPUTERTISCHE



Computerinsel mit 3 Arbeitsplätzen

Für Monitore bis 17"

- 1 Trapezitisch unten, 240 cm x 120 cm, 72 cm hoch
- 1 Trapezitisch oben, 120 cm x 60 cm

Ihr Preis statt** 699,00 / 831,81 €
CTI 240 665,00 / 791,35 €

Für Flachbildschirme 17"

- 1 Trapezitisch unten, 200 cm x 100 cm, 72 cm hoch
- 1 Trapezitisch oben, 100 cm x 50 cm

Ihr Preis statt** 615,00 / 731,85 €
CTI 200 585,00 / 696,15 €

Trapezitisch ohne Aufsatz

mit Blende & Kabeldurchlass

Maße B/H/T: 240 x 72 x 120 cm

Ihr Preis statt** 529,00 / 629,51 €
CTT 240 499,00 / 593,81 €

Maße B/H/T: 200 x 72 x 100 cm

Ihr Preis statt** 445,00 / 529,55 €
CTT 200 419,00 / 498,61 €

Aufsatz-Trapezitisch

Maße B/T: 120 x 60 cm, für CTT 240

Ihr Preis statt** 499,00 / 236,81 €
CTT A120 189,00 / 224,91 €

Maße B/T: 100 x 50 cm, für CTT 200

Ihr Preis statt** 479,00 / 213,01 €
CTT A100 169,00 / 201,11 €



Kombinieren Sie die Computertische mit den Ultraflex Stühlen, ab Seite 358.



Computerinsel mit 6 Arbeitsplätzen

Für Monitore bis 17"

- 2 Trapezische unten, 240 cm x 120 cm, 72 cm hoch
- 2 Trapezische oben, 120 cm x 60 cm

CI6 240

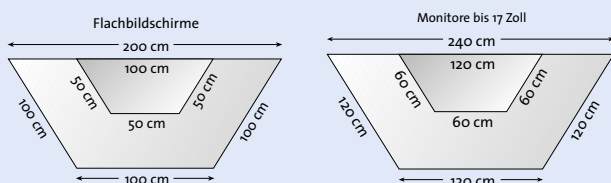
Ihr Preis statt** 1.365,00 / 1.624,35 €
1.295,00 / 1.541,05 €

Für Flachbildschirme 17"

- 2 Trapezische unten, 200 cm x 100 cm, 72 cm hoch
- 2 Trapezische oben, 100 cm x 50 cm

CI6 200

Ihr Preis statt** 1.199,00 / 1.426,81 €
1.139,00 / 1.355,41 €



Computerinsel bestehend aus 2 großen Trapezischen und 2 Aufsatz-Trapezischen. Sechs Computerarbeitsplätze können problemlos ausgestattet werden.

Auf der zweiten Ebene lassen sich bequem und zentral von jedem Arbeitsplatz leicht zugänglich weitere Geräte wie Drucker, Scanner usw. unterbringen.

Die Verkabelung erfolgt unsichtbar durch die im Zentrum nach unten führenden Kabeldurchlässe.

Optional sind für jeden Arbeitsplatz Computerhalterungen erhältlich, s. S. 124.

03.3

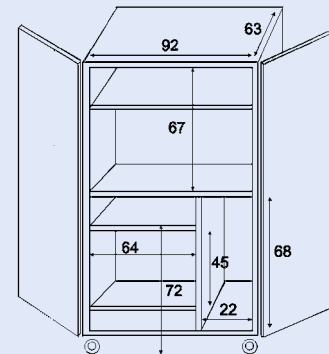


EDV-SCHRANKWAGEN



1

EINTEILUNG MEDIENWAGEN 1000 & 2000



1 Medienwagen EDV 1000

Zur staubfreien & sicheren Aufbewahrung ihrer kompletten EDV.

Ein Auszug für Tastatur und Maus ist auf der ergonomisch richtigen Höhe von 72 cm angebracht. Dieser Auszug gewährleistet die nötige Beinfreiheit. Drucker und/ oder Scannerebenen im unteren Bereich.

Maße, B/H/T: 96 x 150 x 67 cm

EDV 1000 839,00 / 998,41 €



Die Türen dieses Medienwagens öffnen um 270°.

Sie sind durch ein Sicherheitszylinderschloss abschließbar.

Sie sind mit Lüftungsschlitzen in der Rückwand, seitlichen Kabeldurchlässen & Durchführungen entlang der Rückwand. 4 Rollen, 2 davon feststellbar.

2 Medienwagen EDV 2000

Gleicher Schrank wie EDV 1000 jedoch mit formschönem Stahlgestell aus Ovalrohr (RAL 7035 Lichtgrau) inklusive seitlich integrierten Haltegriffen. Das Stahlgestell verleiht dem Schrank ein Höchstmaß an Stabilität, besonders zu empfehlen wenn Ihre EDV-Anlage häufig an verschiedenen Orten zum Einsatz kommt. Am Stahlrahmen montierte Rollen, 2 sind feststellbar.

Außenmaße, B/H/T: 108 x 154 x 67 cm

EDV 2000 949,00 / 1.129,31 €



2

COMPUTERSCHRÄNKE

OPTIMAL
aufbewahrt



COMPUTER- & MEDIAMÖBEL

EDV-Schrank EDV 3000

Im linken Türteil befinden sich je 2 integrierte Regale mit CD-Halterungen zur Aufbewahrung von insgesamt 60 CD's, sowie zusätzliche Ablagemöglichkeiten. Im rechten Türteil sind 2 Regale für z.B. Ordner integriert. Tastaturauszug in ergonomisch richtiger Höhe von 72 cm. Drucker oder Scannerebene im unteren Bereich (Mittelteil).

Lüftungsschlitze in der Rückwand und großzügige Kabeldurchführungen entlang der Rückwand. Fahrbar auf 6 Lenkrollen, davon sind 4 feststellbar.

Außenmaße geschlossen,
B/H/T: 100 x 150 x 72 cm
Außenmaße geöffnet,
B/H/T: 201 x 150 x 55 cm

EDV 3000 1.049,00 / 1.248,31 €



Zubehör



3-fach Steckdose

mit Schalter und 5 m Kabel

E-EDV1000 35,90 / 42,72 €



6-fach Steckdose

mit Schalter und 1,5 m Kabel

E6-EDV1000 49,00 / 58,31 €



CD-Ständer

Beschreibung siehe Seite 136

CD 1 23,50 / 27,97 €

03.3



EDV-WAGEN



DEKORE

ab Seite 1104

270°

EDV-Wagen

Der Schrank ist serienmäßig mit 3-fach Steckdose und 5 m Sicherheitskabel ausgestattet. Abschließbare Drehtüren mit Stangenverriegelung, fahrbar auf 4 Doppellenkrollen (Ø 100 mm), davon 2 feststellbar.

Fach unterhalb des Auszuges, B/H/T: 92 x 31 x 56 cm
Innenmaß, oberes Fach, B/H/T: 92 x 60 x 56 cm
Außenmaß, B/H/T: 100 x 150 x 67 cm

EDV 108

Ihr Preis statt** 529,00 / 629,51 €
459,00 / 546,21 €

EDV-Wagen

mit einem abnehmbaren und abschließbaren Mittelteil in der Rückwand. Die Stellfläche für Zentraleinheit und Monitor sowie der obere Einlegeboden sind höhenverstellbar. Serienmäßig mit Elektroanschluss und 5 m Sicherheitskabel ausgerüstet. Tastatúrauszug in 72 cm Sitzhöhe.

Maße, B/H/T: 96 x 157 x 57 cm

EDV 205

615,00 / 731,85 €



CD-Ständer

Für ca. 25 CD's (37 x 17 cm).
Rutschfest durch 4 Gummifüße.

CD 1	23,50 / 27,97 €
------	-----------------



Ergo Tray Box

Auf- & ineinander stapelbar!
Bitte Farbcode von Seite 1108
bei Bestellung ergänzen.

M – Ergo Tray Box

Außenmaß, B/H/T:
30,7 x 7,5 x 37,0 cm

C1-..	5,80 / 6,90 €
-------	---------------

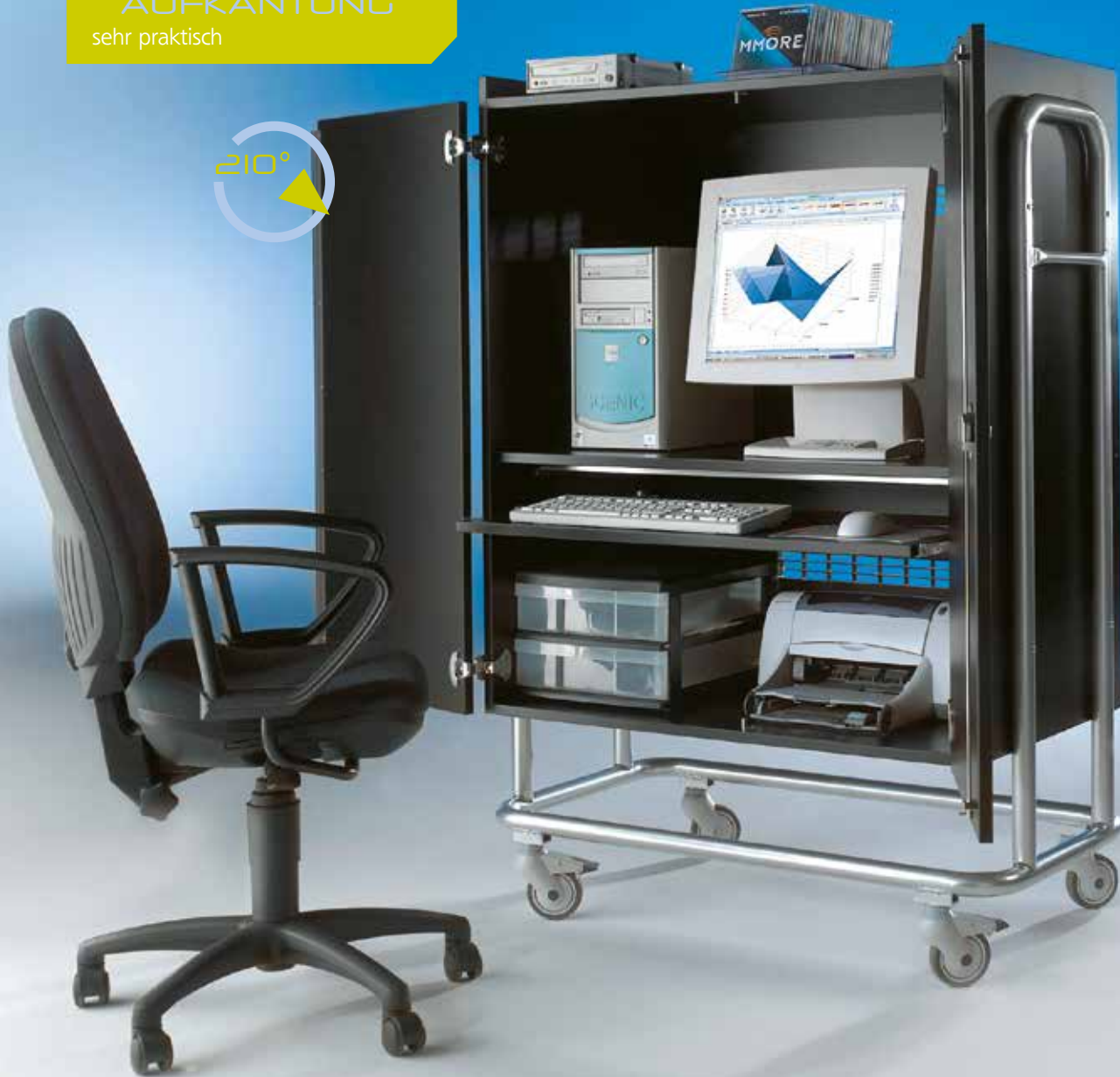
Transparenter Deckel

CLF 1	4,90 / 5,83 €
-------	---------------



COMPUTERSCHRÄNKE

AUFKANTUNG
sehr praktisch



Fahrbarer EDV-Wagen

Zusätzlicher Stabilisationsrahmen für den sicheren Stand des Monitors (bis 21" Geräte) und des Computers. Fahrbar auf 4 Rollen, 2 davon feststellbar. Zwei Drehtüren, 210° zu öffnen, mit Sicherheitsschloss und Dreipunktverriegelung. Große Lüftungsschlitze auf der Rückseite.

Tastaturauszug in der ergonomisch richtigen Höhe von 72 cm.

Unter dem Tastaturauszug befindet sich ein großes Fach für z.B. einen Drucker oder Scanner.

Zum Lieferumfang gehört ein praktischer Schubladencontainer, bestehend aus 2 Schubladen passend für DIN A4-Formate oder zur Aufbewahrung von diversen Kleinteilen. Diese Schubladeneinheit wird lose mitgeliefert und kann an beliebiger Stelle im oder auf dem Schrank platziert werden.

Die dreiseitige Aufkantung am Deckel sichert zusätzlich dort eingesetzte Geräte.

Außenmaße, B/H/T: 106 x 150 x 67 cm
Innenmaße Monitorfach, B/H/T: 92 x 60 x 56 cm
Innenmaße Fach unterhalb des Tastaturauszuges, B/H/T: 92 x 31 x 56 cm

Mit 3-fach Steckdose und 5 m Sicherheitskabel

Ihr Preis statt** 618,00 / 735,42 €
EDV 5V 579,00 / 689,01 €

Mit 6-fach-Steckdose und 5 m Sicherheitskabel

Ihr Preis statt** 638,00 / 759,22 €
EDV 5VE6 599,00 / 712,81 €

03.4



WORKSTATIONS

ZUBEHÖR

Ablageebenen

Rüsten Sie Ihre Workstation durch zusätzliche Geräte- und Ablageebenen auf. Zusätzliche Stellplatte in beliebiger Höhe rechts oder links anzubringen.

Maße, B/T: 50 x 30 cm

EDV-SB 35,- / 41,65 €

Stellplatte

Zusätzliche Stellplatte zum Anbringen vorne oder hinten, feststellbar in jeder beliebigen Höhe.

Maße, B/T: 70 x 35 cm

EDV-VHB 35,- / 41,65 €



EDV 7-141 F, RAL 9006
Weißaluminium und
Sonderdekor Schwarz

Workstation EDV 7-141

Ausgestattet mit 4 verstellbaren Stellflächen, davon 1 seitlich. Inklusive einer fixen Bodenplatte.

Maße Bodenplatte, B/T: 55 x 59 cm

Trägerplatte vorn oder hinten, Maße, B/T:

70 x 35 cm, seitliche Platte, B/T: 50 x 30 cm

Feststehend auf Bodenausgleichsschrauben, Höhe: 140 cm

EDV 7-141 389,00 / 462,91 €

Fahrbar – 4 Laufrollen, 2 davon feststellbar, Höhe: 143 cm

EDV 7-141 F 418,00 / 497,42 €



EDV 7-142 F, RAL 9006 Weißaluminium
und Sonderdekor Schwarz

Workstation EDV 7-142

Ähnlich Workstation EDV-7-141.

Mit 3 Stellflächen, 1 davon seitlich. Feststehend auf Bodenausgleichsschrauben, Höhe: 140 cm

EDV 7-142 359,00 / 427,21 €

Fahrbar – 4 Laufrollen, 2 davon feststellbar, Höhe: 143 cm

EDV 7-142 F 388,00 / 461,72 €

Workstation EDV 7-90

Ähnlich Workstation EDV-7-141.

Mit 3 Stellflächen, 1 davon seitlich.

Feststehend auf Bodenausgleichsschrauben, Höhe: 90 cm

EDV 7-90 319,00 / 379,61 €

Fahrbar – 4 Laufrollen, 2 davon feststellbar, Höhe: 93 cm

EDV 7-90 F 348,00 / 414,12 €

Mit 5 Stellflächen, 3 davon seitlich.

Feststehend auf Bodenausgleichsschrauben, Höhe: 90 cm

EDV 7-91 379,00 / 451,01 €

Fahrbar – 4 Laufrollen, 2 davon feststellbar, Höhe: 93 cm

EDV 7-91 F 408,00 / 485,52 €



EDV 7-90 F,
RAL 9006 Weißaluminium
und Sonderdekor
Schwarz

Mobiler PC-Arbeitsplatz

Auf vier Ebenen bringen Sie alle erforderlichen Geräte unter. Jeder Arbeitsplatz steht stabil auf vier Rollen, zwei davon feststellbar. Die Tastaturfläche befindet sich in ergonomisch richtiger Arbeitshöhe (72 cm) und ist ausziehbar. Alle Stellflächen sind 70 cm breit und 40 cm tief. Die Gesamthöhe beträgt 85 cm.



Mobil & bequem

DEKORE & RAL-FARBEN
ab Seite 1102



Mobiler PC-Arbeitsplatz

Der PC-Arbeitsplatz ist serienmäßig mit 2 praktischen Schubladen ausgestattet, abgestimmt in Farbe und Design.

1 Gestellfarbe Weißaluminium, transparente Schübe

Ihr Preis statt** 275,00 / 327,25 €
EDV 70 N9 229,00 / 272,51 €

2 Gestell- und Schubfarbe blau

Ihr Preis statt** 275,00 / 327,25 €
EDV 70 N5 229,00 / 272,51 €

3 Gestell- und Schubfarbe rot

Ihr Preis statt** 275,00 / 327,25 €
EDV 70 N3 229,00 / 272,51 €

4 Ohne Schubladenboxen

Standardfarbe Gestell RAL 7035 Lichtgrau, Holzteile Dekor Grau oder Buche. Weitere Farben und Dekore finden Sie auf Seite 1104.

Ihr Preis statt** 229,00 / 272,51 €
EDV 70 N 179,00 / 213,01 €

03.4



MEDIENWAGEN



Herausnehmbare
Rückwand



EDV-80R,
Sonderdekor Schwarz

DEKORE
ab Seite 1104



PH4,
Sonderdekor Puntinella



Multifunktionaler Computerwagen

Das abschließbare Rollo spart Platz, keine Tür, die nach vorne aufschwenkt. Kabeldurchlässe vereinfachen die Verkabelung.

- Lüftungen auf der Rückseite
- Tastaturauszug in 72 cm Höhe
- 4 belastbare Rollen, 2 feststellbar
- Herausnehmbare Rückwand, integrierte 3-fach Steckdose mit Kaltgeräteanschluss an der Rückseite
- Fach für PC Tower, B/H 25 x 50 cm

Maße, B/H/T: 86 x 80 x 60 cm

EDV-80R

539,00 / 641,41 €

Abschließbares Rollo



EDV-80R, Dekor Ahorn honig

Medienwagen PH4

Ideal z.B. in Verbindung mit interaktiven Tafeln – denn PC oder Notebook, Drucker, Scanner – alles ist sauber im Schrank verstaut.

- Lüftungen auf der Rückseite
- Tastaturauszug in 72 cm Höhe
- 4 belastbare Rollen, 2 feststellbar
- Abschließbare Vordertür
- Herausnehmbare Rückwand

Außenmaße, B/H/T: 54 x 105 x 62 cm

PH 4

398,00 / 473,62 €

In diesem Mediacenter bringen Sie alles unter, was Sie für die perfekte Präsentation brauchen. Durch das umlaufende Rollo steht der Projektor sicher an der Spitze, ist aber schnell einsatzbereit.

Dank intelligent geplanter Kabeldurchlässe ist die Verkabelung ein Kinderspiel. Die Lochblechfront sorgt für perfekte Durchlüftung, das abschließbare Rollo für Sicherheit.

Dank der 4 großen Laufrollen, davon 2 feststellbar, ist der Wagen super mobil.

Mediacenter „Royal“

- Tastatur-/Notebookauszug
- 4 belastbare Rollen, 2 feststellbar
- Abschließbares Rollo
- Intelligentes Kabelmanagement
- Schublade

Maße, B/H/T: 55 x 115 x 66 cm,
Lichte Höhe Beamerfach: 15 cm

Ihr Preis statt** 745,00 / 886,55 €
MCR-R 699,00 / 831,81 €



MCR-R, Dekor Buche



MCR-R, Dekor Weiß

Abschließbares Rollo

OPTIONAL:
Auch als 19" Variante mit Einbauschienen erhältlich!
Fragen Sie bitte auch nach unserem integrierten Soundsystem inklusive Mikrofon.



Praktische Schublade



MCR-R, Dekor Weiß

Bequemer Auszug